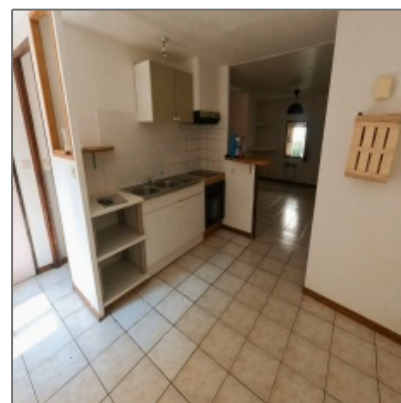


Exclu Les Matelles - Immeuble de rapport - Cœur du village médiéval

160 m² -



Propriété Description

Au cœur du magnifique village médiéval des **Matelles**, à seulement quelques minutes de Montpellier, venez découvrir cet immeuble de rapport traversant, élevé sur deux niveaux, offrant un beau potentiel patrimonial et locatif.

L'immeuble est composé de **trois appartements** :

- **Au rez-de-chaussée**, un appartement de type **F2** d'environ **40 m²**, comprenant une pièce de vie, une chambre, une salle d'eau et un WC indépendant.
- **Au premier étage**, deux appartements **F3 en duplex**, chacun composé d'une pièce de vie avec cuisine ouverte et d'un WC au premier niveau, puis de deux chambres et d'une salle de bains à l'étage.

Cet immeuble constitue une opportunité rare pour un investisseur, offrant **un bon rendement locatif** et un réel potentiel de valorisation. La répartition des trois logements, associée à une demande locative soutenue sur le secteur des Matelles, en fait un investissement pérenne et

Détails

Titre de la page: **Exclu Les Matelles - Immeuble de rapport - Cœur du village médiéval**

Prix: **280 000 €**

Pièces: **8**

Chambres: **5**

Salle d'eau: **3**

Superficie: **160 m²**

attractif.

Les logements sont en bon état général et disposent de menuiseries en **double vitrage** et de **chauffage électrique**.

Cet immeuble représente une opportunité idéale pour un investisseur à la recherche d'un bien offrant plusieurs lots dans un secteur recherché, alliant le charme de l'ancien à la proximité immédiate de Montpellier.

Prix : 280 000 € FAI - Honoraires à la charge du vendeur.

Pour tout renseignement complémentaire ou organiser une visite, contactez nous dès aujourd'hui. 04.67.57.91.99.

Environnement

Transport:

1 Minutes

Nous contacter au 04 67 57 91 99 / 38 rue des Santolines 34270 - Les Matelles

Commerces

Ecoles