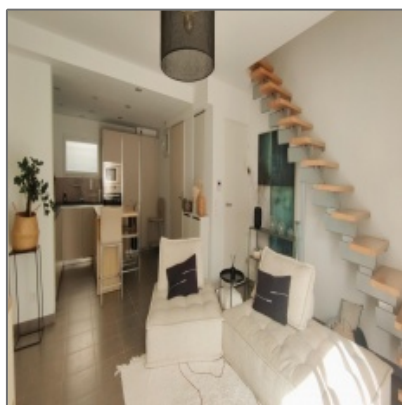
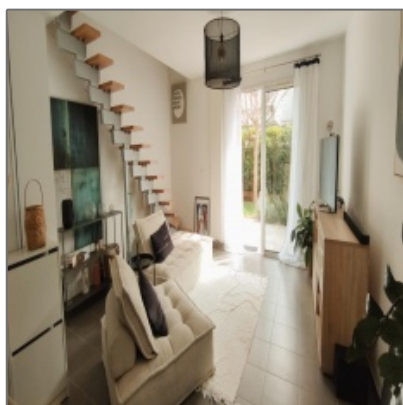


Exclu Prades-le-Lez - Pavillon F3 jardin, garage, stationnement.

67.10 m² -



Propriété Description

Exclusivité à Prades Le Lez, située dans une copropriété récente et bien entretenue, cette charmante maison de type F3 saura vous séduire par son agencement fonctionnel, ses beaux volumes et son environnement agréable. D'une surface habitable de 67,10 m², le pavillon offre une spacieuse pièce de vie ouverte sur l'extérieur, idéale pour des moments de convivialité. La maison dispose de deux chambres confortables, d'une salle d'eau moderne et de prestations soignées, parfaites pour une vie quotidienne agréable. À l'extérieur, vous profiterez d'un jardin d'angle, rare et apprécié, offrant plusieurs expositions et un véritable espace de détente, idéal pour les repas en plein air ou les moments en famille. Le bien est vendu avec un garage ainsi qu'une place de stationnement privative, apportant un confort supplémentaire au quotidien. Emplacement recherché à Prades-le-Lez, à proximité des commodités, dans un cadre résidentiel calme et récent. Prix de vente : 308 000 € - Frais d'agence inclus à charge vendeur. Une maison pleine de charme, idéale pour un premier achat ou un investissement de qualité. À visiter sans tarder. Contact Projet Immo

Détails

Titre de la page: **Exclu Prades-le-Lez
- Pavillon F3 jardin,
garage,
stationnement.**

Prix: **308 000 €**

Pièces: **3**

Chambres: **2**

Salle d'eau: **1**

Superficie: **67.10 m²**

Surface du lot: **135 m²**

Caractéristiques



Parking



Garage



Jardin



Terrasse

Environnement

Transport



Commerces



Ecoles

-

Nous contacter au 04 67 57 91 99 / 38 rue des Santolines 34270 - Les Matelles