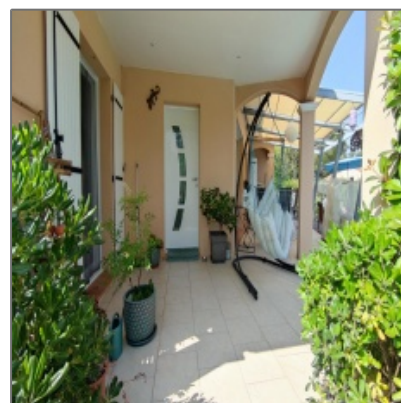
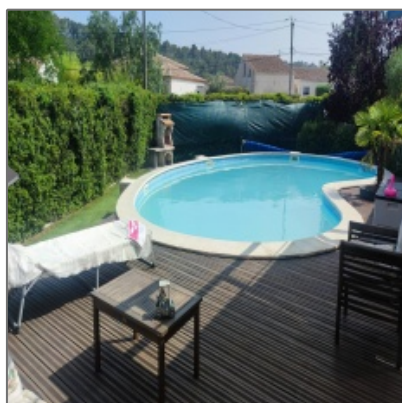


Les Matelles! Superbe Maison de PP Type F6 garage et piscine sur 1000m

133 m² -



Propriété Description

Les Matelles, charmant village à 10 minutes au Nord de Montpellier, superbe maison contemporaine, de plein pied, aux prestations de qualités, offrant 133 m² habitables sur 1000m² de terrain.

Maison en parfait état composée d'une grande pièce de vie lumineuse donnant sur la terrasse et la piscine (11*6), cuisine intégralement équipée et aménagée avec son cellier/buanderie et un accès sur le garage. Elle propose 4 grandes chambres dont une suite parentale avec sa salle d'eau et son placard dressing. Un bureau, une salle de bain et 2 wc indépendants. Un grand garage traversant, ainsi qu'un bel espace de stationnement dans le jardin viennent compléter le tout.

Côté technique, la maison est équipée d'un planché chauffant/rafraichissant, de climatisation réversible, d'un adoucisseur.

Cadre de jardin soigné, entretien impeccable, prestations de qualités. Cette maison est idéale pour une famille à la recherche d'un cadre

Détails

Titre de la page: **Les Matelles!
Superbe Maison de
PP Type F6 garage
et piscine sur
1000m**

Prix: **682 000 €**

Pièces: **6**

Chambres: **4**

Salle de bain: **1**

Salle d'eau: **1**

Superficie: **133 m²**

Surface du lot: **1,000 m²**

paisible pour profiter de moments de détente en toute sérénité.

Les Matelles est bien plus qu'un simple village - c'est un cadre de vie reposant offrant une variété d'activités de plein air ainsi que des festivités annuelles animées. Vous profiterez de la beauté de la nature environnante tout en bénéficiant des commodités essentielles à portée de main.

Dispo immédiate . Bien à saisir au plus vite, vous tomberez sous le charme à la 1er visite. Prix de vente 682 000 euros frais d'agence inclus à charge vendeur. Contact projet Immo 0467579199.

Caractéristiques

✓	Stationnement	✓	Piscine
✓	Jardin	✓	Terrasse
✓	Climatisation	✓	Adoucisseur

Environnement

Transport	✓	Campagne
✓	Commerces	✓ Ecoles
<hr/>		
-		

Nous contacter au 04 67 57 91 99 / 38 rue des Santolines 34270 - Les Matelles