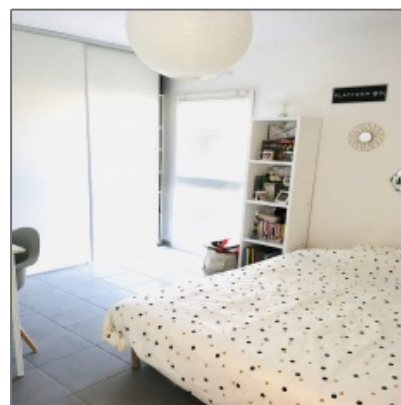
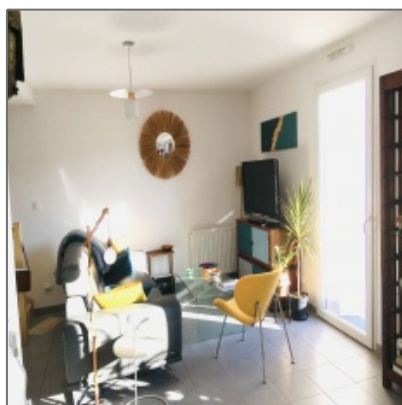
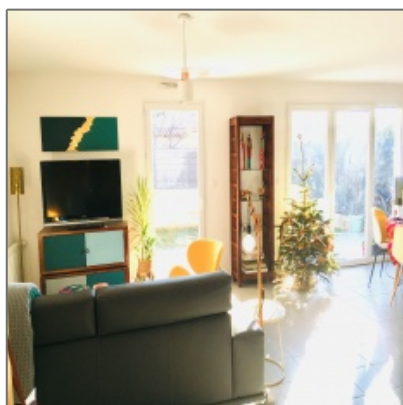


# St Mathieu de tréviers Pavillon F4 stationnement et jardin

90 m<sup>2</sup> -



## Propriété Description

**EXCLUSIVITÉ!** Au cœur du village de St Mathieu de Tréviers, à 15 minutes de Montpellier Nord, proche de toutes commodités à pied, petit pavillon de 90m<sup>2</sup> environ, composé en RDC d'un hall d'entrée, d'une pièce de vie lumineuse avec coin cuisine ouverte donnant sur terrasse et jardin, une chambre et une salle d'eau/wc. A l'étage, 2 chambres avec placard, une salle de bain, un wc indépendant et une terrasse. Le tout avec un espace de stationnement privatif pour 2 véhicules et un petit abri jardin. Bail locatif en cours. A voir très vite. Prix de vente 299 000 euro Honoraires agence inclus à charge vendeur. Contact Projet Immo 04.67.57.91.99.

## Caractéristiques

- Stationnement
- Jardin
- Terrasse
- Chauffage

## Détails

Titre de la page: **St Mathieu de tréviers Pavillon F4 stationnement et jardin**

Prix: **299 000 €**

Pièces: **4**

Chambres: **3**

Salle de bain: **1**

Salle d'eau: **1**

Superficie: **90 m<sup>2</sup>**

Surface du lot: **183 m<sup>2</sup>**

## Environnement

Transport: **5 Minutes**

- Campagne
- Commerces
- Ecoles

-

---

**Nous contacter au 04 67 57 91 99 / 38 rue des Santolines 34270 - Les Matelles**